

## DER WERKSTATTTRAT

ist ein für vier Jahre gewähltes Mitwirkungs-gremium, das die Interessen der Werkstatt-Mitarbeiter in der Lebenshilfe Werkstatt GmbH mit Unterstützung der Vertrauenspersonen vertritt.

## DER AUFGABENBEREICH

Der Werkstatttrat vertritt die Interessen der Mitarbeiter gegenüber der Geschäftsleitung.

## DER WERKSTATTTRAT WIRKT MIT BEI DER

- Verwendung von Arbeitsergebnissen
- Verhütung von Arbeitsunfällen
- Förderung des Übergangs auf den allgemeinen Arbeitsmarkt
- Gestaltung von Arbeitsplätzen und Arbeitskleidung
- Planung von Um- und Neubauten

## DER WERKSTATTTRAT BESTIMMT MIT BEI

- Arbeitszeit- und Urlaubsregelung
- Fragen des Entgeltes
- Sozialen Aktivitäten
- Verpflegung
- Grundsätzen der Fort- und Weiterbildung
- Werkstattordnung
- Gestaltung von Sanitär- und Aufenthalts-räumen

Hier kann die Werkstatteleitung nicht ohne den Werkstatttrat entscheiden

## WEITERE AUFGABEN DES WERKSTATTTRATS

- Anregungen und Wünsche von Kolleginnen und Kollegen mit Behinderung zu unterstützen.
- Mitarbeit bei Maßnahmen der Öffentlichkeitsarbeit wie zum Beispiel Führungen durch die Werkstatt
- Vertretung in regionalen und überregionalen Gremien

## DIE FRAUENBEAUFTRAGTEN

vertreten die Interessen der weiblichen Mitarbeiter bei den Themen:

- Gleichstellung
- Arbeit und Familie
- Schutz vor Belästigung und Gewalt



## WERKSTATTRAT HAUPTWERKSTATT MÜNCHEN



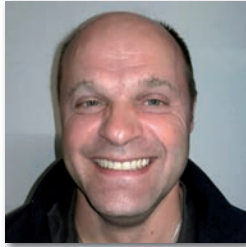
Rudi Eberl



Robert Fromm



Martin Knezevic



Stefan Reiter



Janina Osojnik



Friedrich Pietsch



Patrizia Sulas

Mit dem neuen BUNDESTEILHABE-GESETZ hat auch die Werkstätten-Mitverordnung, in der die Arbeit der WERKSTATTRÄTE geregelt ist, einige Neuerungen erfahren. So wurden die Mitbestimmungsrechte der Werkstatträte gestärkt. Neu hinzugekommen sind auch die FRAUENBEAUFTRAGTEN.

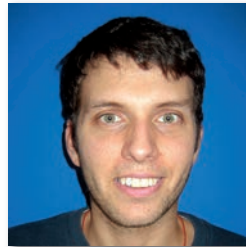
## WERKSTATTRAT ZWEIGWERKSTATT PUTZBRUNN



Thorsten Franke



Susanne Preiß



Antonios Psariasis

## WERKSTATTRAT ZWEIGWERKSTATT LERCHENAU



Sigrid Westermayr

## WERKSTATTRAT ZWEIGWERKSTATT OBERSENDLING



Michael Gehr



Georg Werner

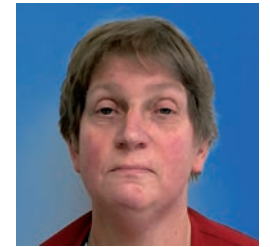


Hans-Joachim Müller

## FRAUEN-BEAUFTRAGTE



Ümran Kaya



Katharina Stegmann

## WIR FREUEN UNS AUF DEN KONTAKT MIT IHNEN!

Wenn Sie Anregungen, Fragen oder Wünsche haben, wenden Sie sich bitte an ein Mitglied des Werkstattrats oder schreiben Sie eine E-Mail an [werkstattrat@lhw-muc.de](mailto:werkstattrat@lhw-muc.de)  
Die Frauenbeauftragten sind unter [frauenbeauftragte@lhw-muc.de](mailto:frauenbeauftragte@lhw-muc.de) zu erreichen.